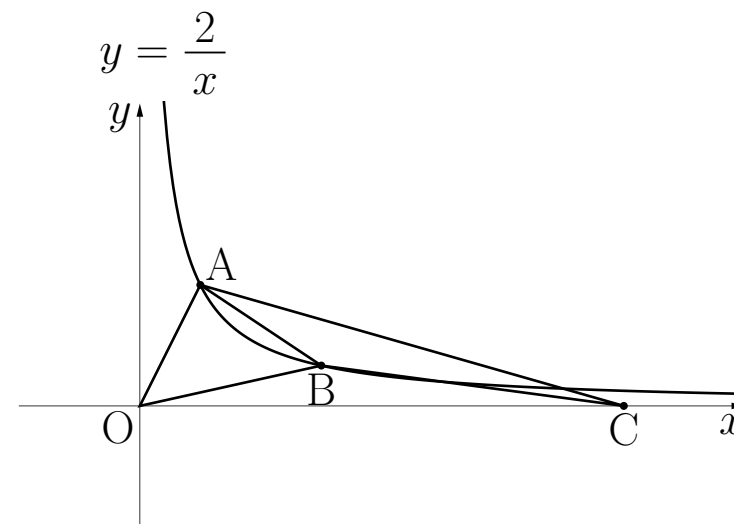


2020 愛知県 A : 関数と図形の問題

図で、 O は原点、 A 、 B は関数 $y = \frac{2}{x}$ のグラフ上の点で、 x 座標はそれぞれ 1 、 3 である。また、 C は x 軸上の点で、 x 座標は正である。

$\triangle AOB$ と $\triangle ABC$ の面積が等しいとき、点 C の座標を求めなさい。



[愛知県 A]