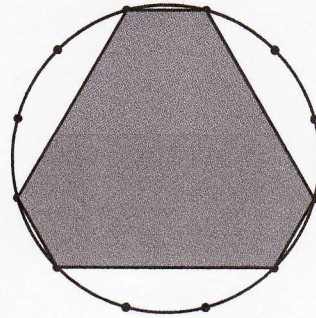




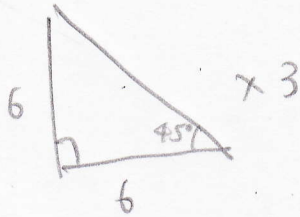
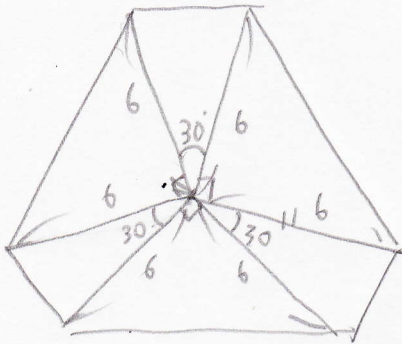
1344-89



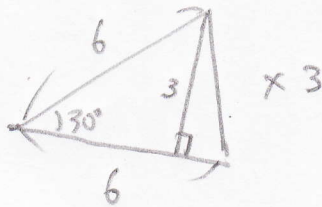
半径6 cmの円の円周を12等分した点のうち、6点を図のように結び六角形を作った。このとき[]の六角形の面積を求めなさい。



[中央大附属中改]



$$6 \times 6 \times \frac{1}{2} \times 3 = 54$$



$$6 \times 3 \times \frac{1}{2} \times 3 = 27$$

$$54 + 27 = 81$$

$$\underline{\underline{81 \text{ cm}^2}}$$

