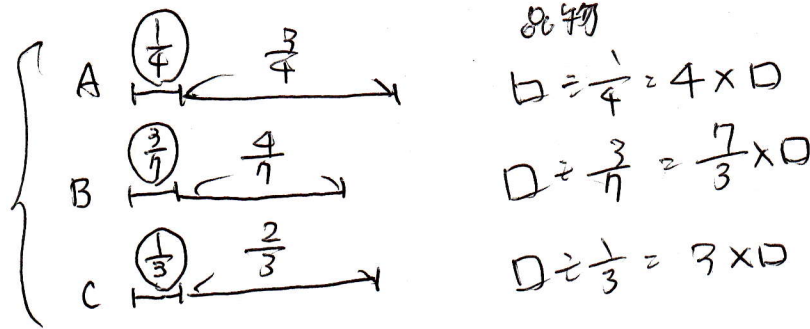




おまけ①



1. A,B,Cの3人が同じ金額の品物を買ったら、A,B,Cの3人の残金が、それぞれ初めに持っていた金額の $\frac{3}{4}$, $\frac{4}{7}$, $\frac{2}{3}$ になりました。3人の初めの金額を合わせると5600円でした。3人の初めに持っていた金額をそれぞれ求めなさい。



$$(4 + \frac{7}{3} + 3) \times \square = 5600$$

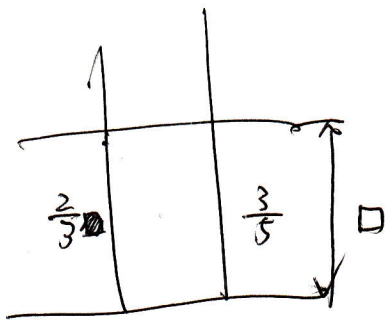
$$\frac{28}{3} \times \square = 5600$$

□は1ひきい

$$\square = 600$$

A 2400円 B 1400円 C 1800円

2. A君、B君が竹竿を持っていて、それぞれ池にまっすぐに立ててみると、A君の竹竿は全体の $\frac{2}{3}$ 、B君の竹竿は全体の $\frac{3}{5}$ が、水につかりました。2人の竹竿には30cmの差があります。2人の竹竿の長さや竹竿を入れた部分の池の深さを求めなさい。



$$\frac{5}{3} - \frac{3}{2} = \frac{10}{6} - \frac{9}{6} = \frac{1}{6}$$

$\frac{1}{6}$ が 30cm の差

$$30 \div \frac{1}{6} = 180 \text{ cm 池の深さ}$$

$$180 \div \frac{2}{3} = 270 \text{ cm A君}$$

$$180 \div \frac{3}{5} = 300 \text{ cm B君}$$

□は1ひきい

