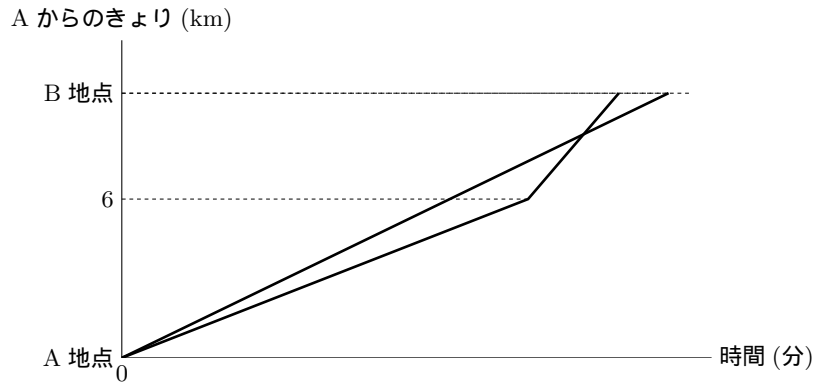


ひろしくんと、まなぶくんは、同時に A 地点を出発して、B 地点に向かいました。ひろしくんは、はじめは時速 4km で歩き、A 地点から 6km のところから時速 12km で走りました。まなぶくんは、はじめからずっと時速 5km で歩いて B 地点に向かいました。B 地点には、ひろしくんが、まなぶくんよりも 10 分早く着きました。下のグラフは、このときの 2 人のようすを表したものです。このとき、あとの (1) ~ (3) の問いに答えなさい。



- (1) ひろしくんが、A 地点から 6km のところに来たのは、出発してから何分後ですか。
- (2) まなぶくんが、ひろしくんと出会ったのは、A 地点から何 km のところですか。
- (3) A 地点から B 地点までの距離は、何 km ですか。

〔京都教育大学附属京都中〕