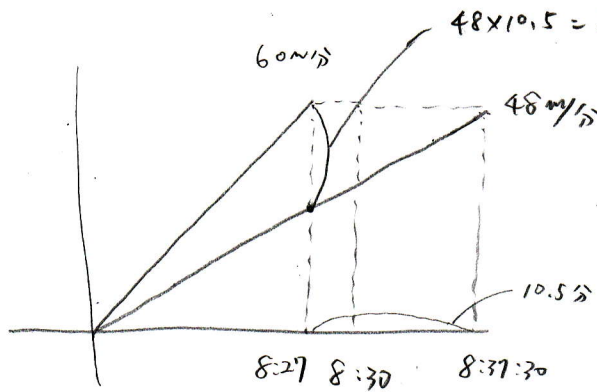


太郎君は、毎朝同じ時刻に家を出て学校に向かいます。学校の始業時刻は8時30分です。家から学校まで毎分48mの速さで歩くと7分30秒遅刻し、毎分60mの速さで歩くと始業3分前に着きます。次の各問いに答えなさい。

- (1) 太郎君が家を出る時刻は何時何分ですか。
- (2) 家と学校の距離は何 m ですか。
- (3) 学校に8時30分に着くには毎分何 m の速さで歩けばよいですか。
- (4) ある日、学校に8時30分に着くように家を出ましたが、途中で忘れ物に気がつき家に戻りすぐに学校に向かいました。忘れ物に気がついた後は、歩く速さの4倍の速さで走ったので8時30分に学校に着きました。忘れ物に気がついたのは家から何 m 離れたところですか。

(1) 〔関東学院中〕



504m の差のつきの

$$504 \div (60 - 48) = 42 \text{ 分}$$

$$8:27 - 42 = 7:45$$

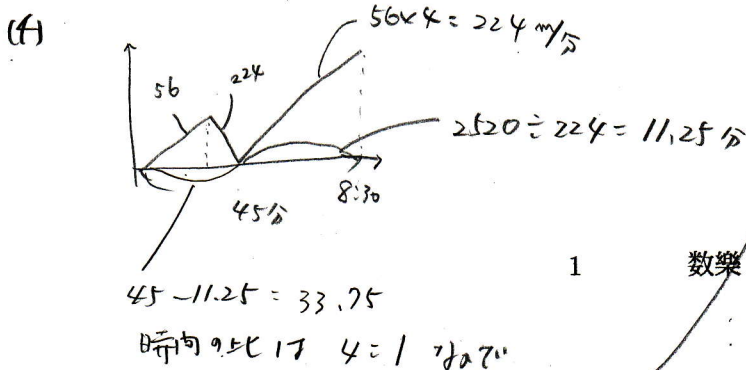
7時45分

(2) $42 \times 60 = 2520$

2520m

(3) $8:30 - 7:45 = 45 \text{ 分}$ $2520 \div 45 = 56$

分速 56m (毎分56m)



$$33.75 \times \frac{4}{5} = 27 \text{ (分)}$$

$$56 \times 27 = 1512$$

1512m