

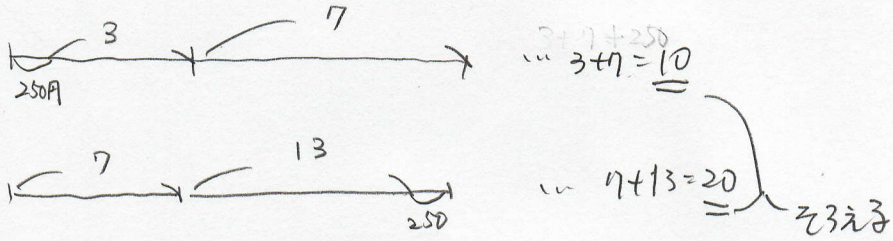


倍数算

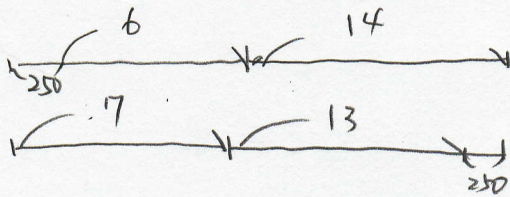


AさんとBさんが、250円の品物を買います。Aさんだけが買うと、AさんとBさんの残りのお金の比は3:7になりますが、Bさんだけが買うと、その比は7:13になります。初めにAさんが持っていたお金は です。

[明治大附属明治中] 付



Point 2人の合計金額から250円を引いても
どちらも合計金額は同じ



7が11にあたるのが250円

$$250 \times 7 = 1750$$

1750円

