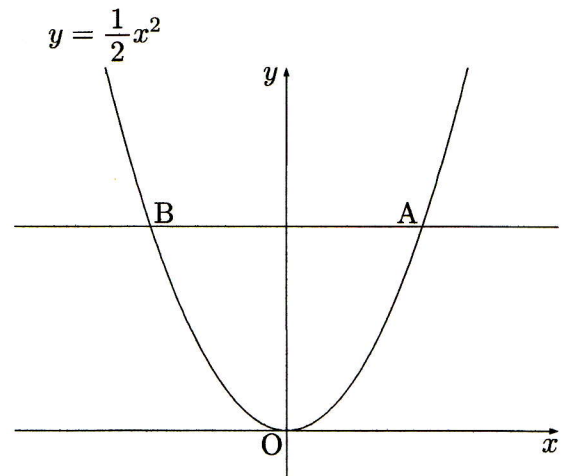




放物線 6

右のグラフは、関数  $y = \frac{1}{2}x^2$  のグラフと、 $y = k$  のグラフが、2点  $A, B$  で交わっています。次の問いに答えなさい。



- (1)  $A$  の  $x$  座標が 6 のとき、 $k$  の値を求めなさい。

$$y = \frac{1}{2} \times 6^2$$

$$= 18$$

$$k = 18$$

- (2) 関数  $y = \frac{1}{2}x^2$  について、 $x$  の変域が  $-3 \leq x \leq 2$  のとき、 $y$  の変域を求めなさい。

$$0 \leq y \leq \frac{9}{2}$$

- (3)  $k = 3$  のとき、線分  $AB$  上の点で、 $x$  座標が整数である点の個数を求めなさい。

$$3 = \frac{1}{2}x^2$$

$$x^2 = 6$$

$$x = \pm\sqrt{6}$$

~~$B(-\sqrt{6}, 3)$~~ ,  $B(-\sqrt{6}, 3)$   $A(\sqrt{6}, 3)$

$$-2, -1, 0, 1, 2$$

5 個

(徳島県基礎学力テスト 2 回目 2011 年 11 月 17 日実施)

