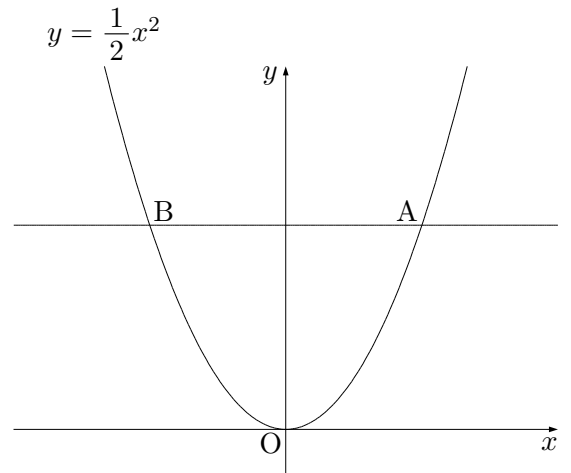


右のグラフは、関数 $y = \frac{1}{2}x^2$ のグラフと、 $y = k$ のグラフが、2点 A, B で交わっています。次の問いに答えなさい。

- (1) A の x 座標が 6 のとき、 k の値を求めなさい。
- (2) 関数 $y = \frac{1}{2}x^2$ について、 x の変域が $-3 \leq x \leq 2$ のとき、 y の変域を求めなさい。
- (3) $k = 3$ のとき、線分 AB 上の点で、 x 座標が整数である点の個数を求めなさい。



〔徳島県基礎学力テスト 2 回目 2011 年 11 月 17 日実施〕