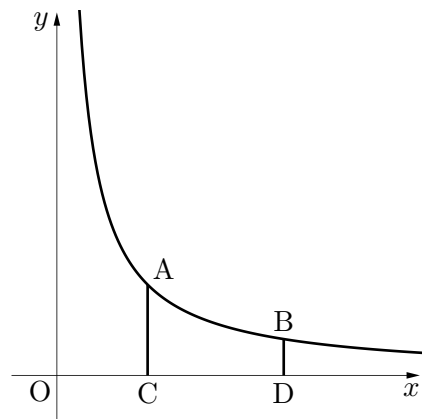


右の図のように、関数 $y = \frac{4}{x}$ のグラフ上に、点 A(2, 2) と $x > 2$ の範囲で動く点 B があり、2 点 A, B から x 軸にそれぞれ垂線 AC, BD を引きます。

これについて、次の (1)・(2) に答えなさい。

- (1) $CD=3$ となるとき、点 B の y 座標を求めなさい。
- (2) $AB=BC$ となるとき、 $\triangle ACB$ の面積を求めなさい。



[広島県]