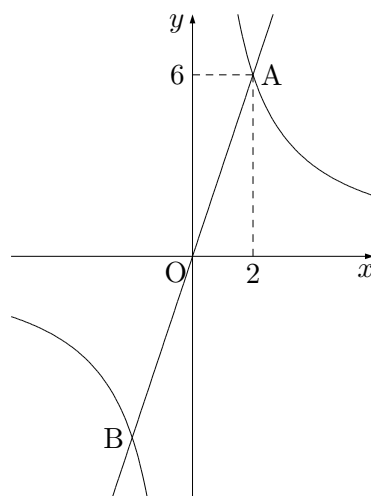


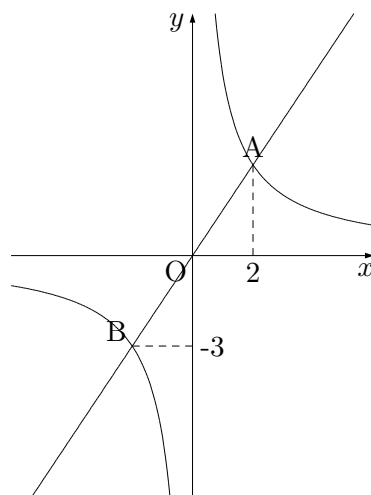
比例反比例 1

1. 右のグラフは $y = ax$ と $y = \frac{b}{x}$ のグラフの様子をあらわしたものである。2つのグラフの交点をそれぞれ A, B とし、点 A の座標が $(2, 6)$ であるとき、次の問いに答えなさい。



- (1) B の座標を求めなさい。
- (2) a, b の値を求めなさい。
- (3) $y = \frac{b}{x}$ のグラフ上において、 x, y 座標がともに整数となる点は全部で何個あるか求めなさい。

2. 右のグラフは $y = ax$ と $y = \frac{b}{x}$ のグラフの様子をあらわしたものである。2つのグラフの交点をそれぞれ A, B とし、点 A の x 座標が 2、点 B の y 座標が -3 であるとき、次の問いに答えなさい。



- (1) B の x 座標を求めなさい。
- (2) a, b の値を求めなさい。
- (3) $y = \frac{b}{x}$ のグラフ上において、 x, y 座標がともに整数となる点は全部で何個あるか求めなさい。