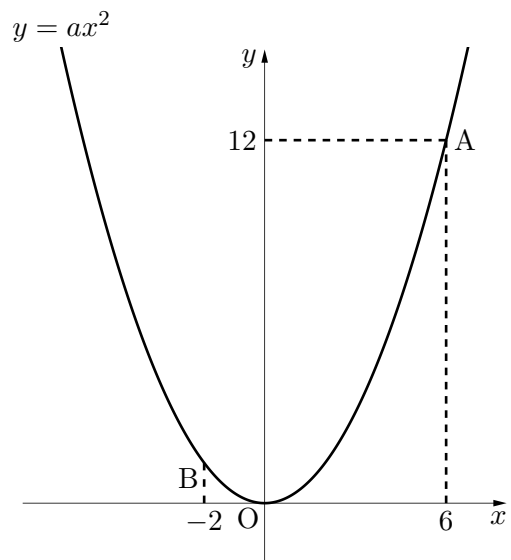


右の図のように、関数 $y = ax^2$ のグラフ上に、2点 A, B があり、点 A の座標は (6, 12) で、B の x 座標は -2 です。

このとき、次の (1), (2) の問いに答えなさい。

- (1) a の値を求めなさい。
- (2) 関数 $y = ax^2$ のグラフ上に 3 点 O, A, B と異なる点 P をとります。点 P を通り線分 AB に平行な直線と x 軸との交点を Q とします。四角形 ABQP が平行四辺形となる時、点 P の座標をすべて求めなさい。



[岩手県]