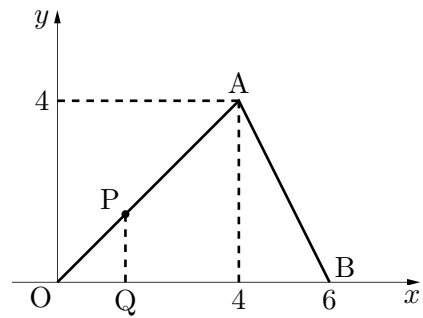


右の図のように、3点 $O(0, 0)$, $A(4, 4)$, $B(6, 0)$ を頂点とする $\triangle OAB$ がある。点 P は、原点 O を出発して辺 OA 上を点 A まで動き、点 A からは辺 AB 上を点 B まで動く。点 P から x 軸にひいた垂線と x 軸との交点を Q とし、点 P の x 座標を t , $\triangle OPQ$ の面積を S とする。ただし、 $t = 0, 6$ のとき、 $S = 0$ とする。このとき、次の問いに答えなさい。



1 直線 AB の式を求めなさい。

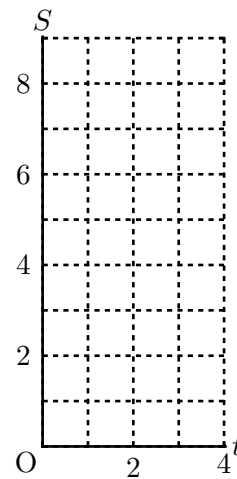
2 $0 \leq x \leq 4$ のとき、

(1) S を t の式で表わし、そのグラフを右の図にかけ。

(2) (1) の関数について、 t の値が 1 から 3 まで増加するときの変化の割合を求めよ。

3 点 P が辺 AB の中点にきたときの S の値を求めよ。

4 $4 \leq t \leq 6$ のとき、 $S = 6$ となるような t の値を求めよ。



〔愛媛県〕