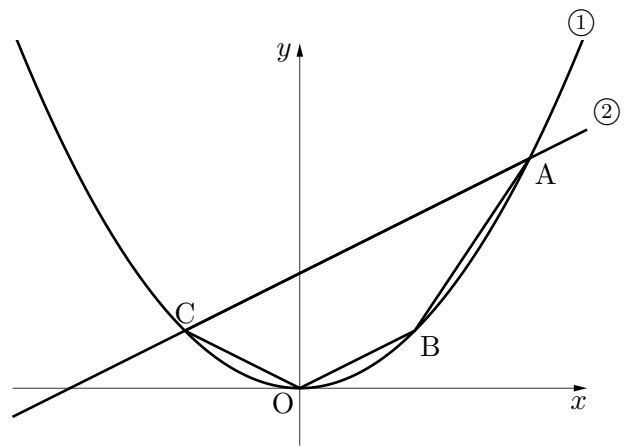


右の図で、①は関数 $y = ax^2$ のグラフである。点 A, B, C は①上にあり、点 A の座標は (8, 8)、点 B の座標は (4, 2)、点 C の x 座標は -4 である。②は A, C を通る直線である。次の (1) ~ (4) に答えなさい。ただし、座標軸の単位の長さを 1 cm とする。



- (1) a の値を求めなさい。
- (2) 直線②の式を求めなさい。
- (3) 四角形 OBAC の面積を求めなさい。
- (4) 原点 O を通り、四角形 OBAC の面積を 2 等分する式を求めなさい。

[H24 青森]